

ОПИСАНИЕ МЕСТОПОЛОЖЕНИЯ ГРАНИЦ

Публичный сервитут для размещения объекта электросетевого хозяйства "Отпайка на подстанцию Батурино от ВЛ 110кВ Еманжелинка-Коркино 2 цепь (Литер 6Л2)"

(наименование объекта, местоположение границ которого описано (далее - объект))

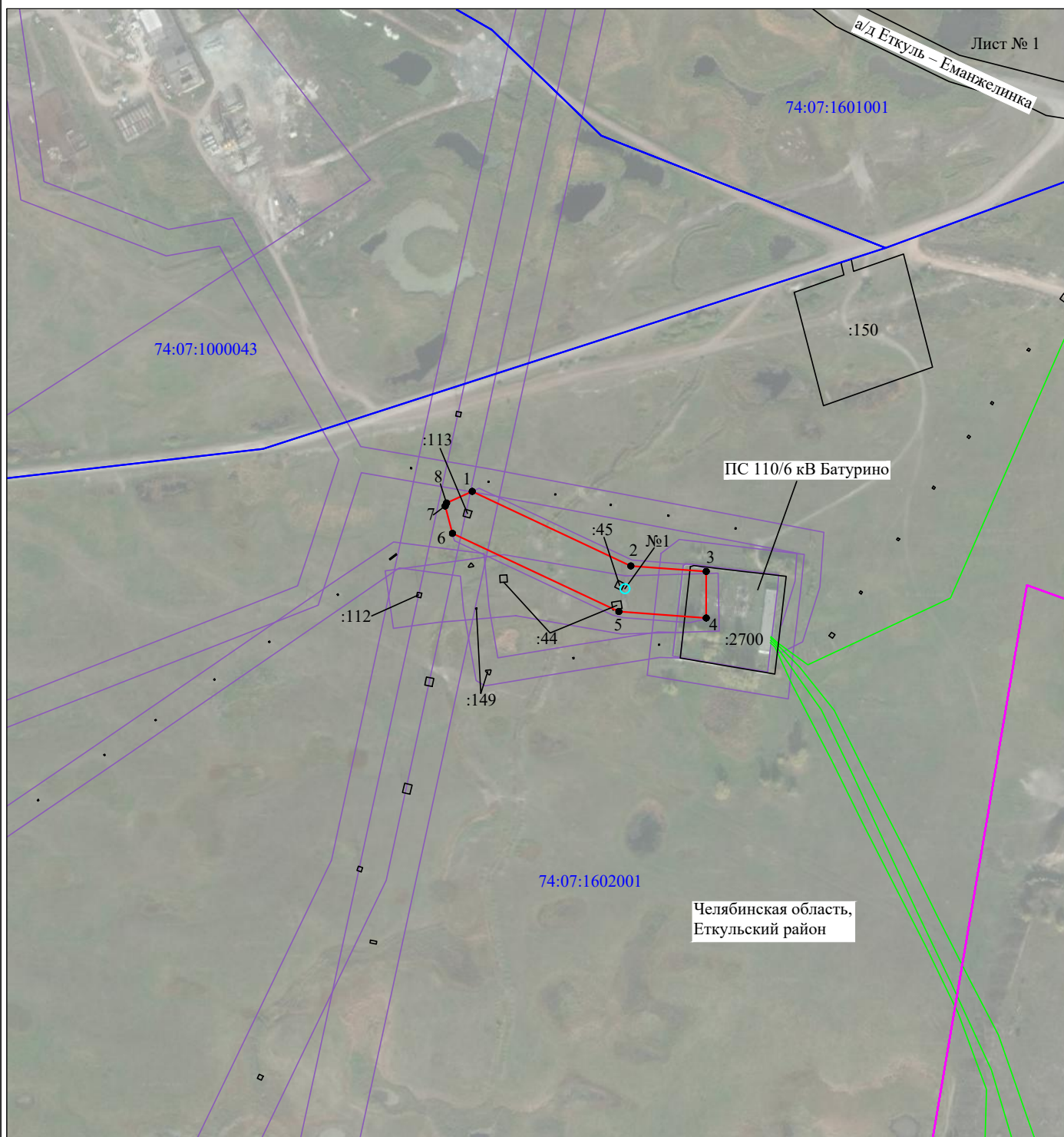
Раздел 1

Сведения об объекте		
№ п/п	Характеристики объекта	Описание характеристик
1	2	3
1	Местоположение объекта	Челябинская область, Еткульский район
2	Площадь объекта +/- величина погрешности определения площади (Р+/- Дельта Р)	9332 кв.м ± 22 кв.м
3	Иные характеристики объекта	Публичный сервитут для размещения объекта электросетевого хозяйства "Отпайка на подстанцию Батурино от ВЛ 110кВ Еманжелинка-Коркино 2 цепь (Литер 6Л2)" на срок 49 лет

Раздел 2

Сведения о местоположении границ объекта					
1. Система координат <u>МСК-74, зона 2</u>					
2. Сведения о характерных точках границ объекта					
Обозначение характерных точек границ	Координаты, м		Метод определения координат характерной точки	Средняя квадратическая погрешность положения характерной точки (M_t), м	Описание обозначения точки на местности (при наличии)
	X	Y			
1	2	3	4	5	6
1	565950.42	2318560.30	Метод спутниковых геодезических измерений (определений)	0.10	—
2	565886.25	2318696.94	Метод спутниковых геодезических измерений (определений)	0.10	—
3	565881.47	2318761.84	Метод спутниковых геодезических измерений (определений)	0.10	—
4	565841.37	2318761.84	Метод спутниковых геодезических измерений (определений)	0.10	—
5	565846.91	2318686.62	Метод спутниковых геодезических измерений (определений)	0.10	—
6	565914.20	2318543.32	Метод спутниковых геодезических измерений (определений)	0.10	—
7	565937.83	2318536.99	Метод спутниковых геодезических измерений (определений)	0.10	—
8	565940.38	2318538.19	Метод спутниковых геодезических измерений (определений)	0.10	—
1	565950.42	2318560.30	Метод спутниковых геодезических измерений (определений)	0.10	—
3. Сведения о характерных точках части (частей) границы объекта					
Обозначение характерных точек части границы	Координаты, м		Метод определения координат характерной точки	Средняя квадратическая погрешность положения характерной точки (M_t), м	Описание обозначения точки на местности (при наличии)
	X	Y			
1	2	3	4	5	6
—	—	—	—	—	—

Схема расположения границ публичного сервитута объекта



Используемые условные знаки и обозначения:

№1

- номер опоры
- граница публичного сервитута
- граница кадастрового деления
- граница населенного пункта, муниципального образования
- граница земельного участка, имеющегося в ЕГРН
- граница ОКС, имеющаяся в ЕГРН
- граница охранной зоны, имеющейся в ЕГРН
- 74:07:0202118:34 - кадастровый номер земельного участка, имеющегося в ЕГРН
- 74:07:0202118 - номер кадастрового квартала
- 1 • - обозначение характерных точек границ